

Bild 63: Elstein IRS - Serie

Elstein Stabstrahler IRS sind keramische Infrarotstrahler, ausgelegt auf Betriebstemperaturen bis 650 °C. Mit Hilfe der Montageprofile MPO und MPO/2 sind Flächenleistungen bis 72,0 kW/m² realisierbar.

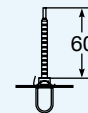
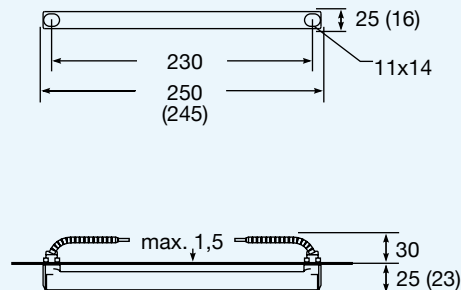
Strahler der IRS-Serie verfügen über zwei seitliche Montagesockel, mit denen sie durch zwei Befestigungsklammern an einem Montageprofil befestigt werden.

Durch die stabförmige Bauart eignen sich IRS-Strahler vorzugsweise für linienförmige Erwärmungsaufgaben.

Ein Beispiel für linienförmige Erwärmungsaufgaben ist in der Holzindustrie zu finden, wo Stabstrahler IRS zum Vorwärmen von Kantenumleimern eingesetzt werden.

Elstein Stabstrahler IRS stehen in zwei Bauformen mit den Leistungen 400 W und 600 W zur Verfügung.

IRS



IRS/2

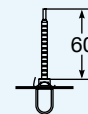
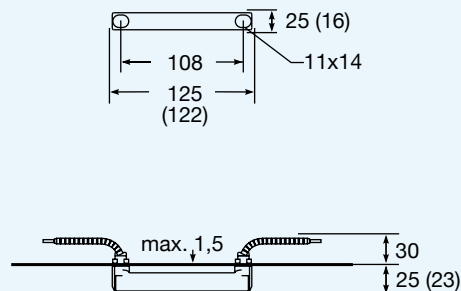
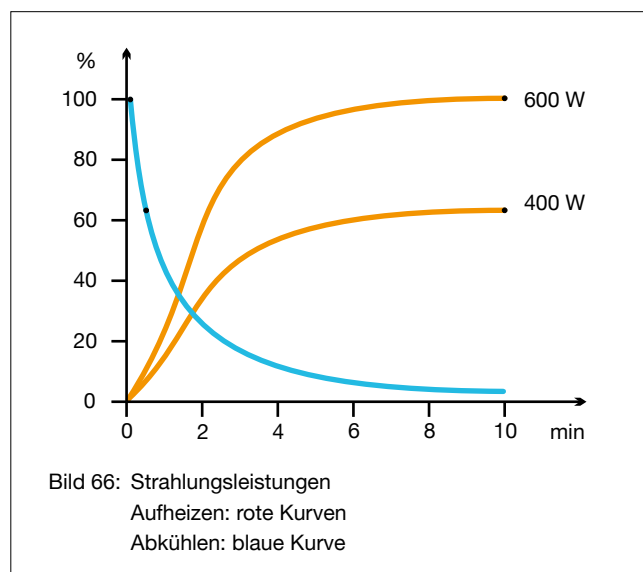
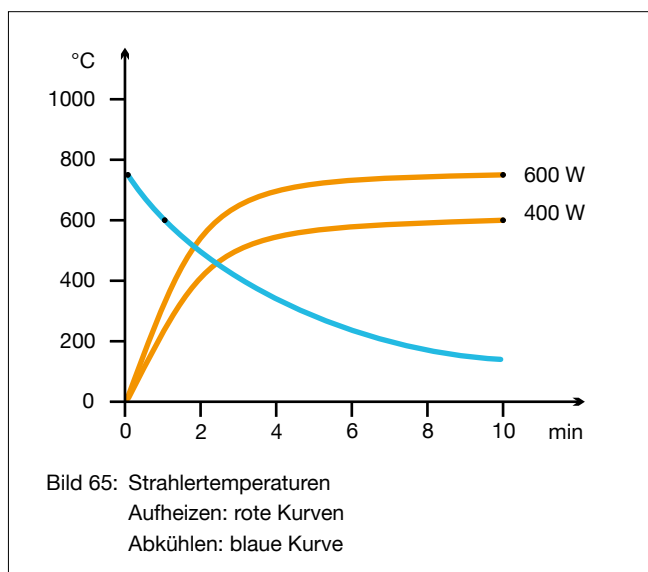



Bild 64: Einbaumaße und Strahlerabmessungen () in mm



Typ, Gewicht, Leistung	IRS	95 g	400	600	W
	IRS/2	50 g	200	300	W
Installierbare Flächenleistung			48,0	72,0	kW/m ²
Typische Betriebstemperatur			bis 550	bis 650	°C
Maximal zulässige Temperatur			750	750	°C
Wellenlängenbereich			2 - 10		µm

<p>Standardausführung</p> <p>Betriebsspannung 230 V Anschlussenden 60 mm Zwei Montagesockel Zwei Befestigungsfedern</p>	<p>Thermoelementstrahler</p> <p>Bezeichnung T-IRS, T-IRS/2 Integriertes Thermoelement Typ K (NiCr-Ni) TE-Anschlussenden 100 mm</p> 	<p>Varianten</p> <p>Sonderleistungen Sonderspannungen Verlängerte Anschlussenden Anschlussenden mit Ringkabelschuhen</p>
--------------------------------------------------------------------------------------------------------------------------------------------	-------------------------------------------------------------------------------------------------------------------------------------------------------------------------------------------------------------------------------------------	---------------------------------------------------------------------------------------------------------------------------------------------

Die Leistung ist regelbar mittels Thermoelementstrahlern in Verbindung mit Temperaturreglern TRD 1, Thyristorschaltgeräten TSE und weiterem Zubehör.

IR-Strahlungsflächen können mit Montageprofilen MPO aufgebaut werden.

Für den jeweiligen Anwendungsfall sind die nationalen Sicherheitsvorschriften zu beachten, wie zum Beispiel die IEC- oder EN-Norm 60519-1, Sicherheit in Elektrowärmeanlagen.

Unsere Montageanleitungen, Betriebs- und Sicherheitshinweise sind zu beachten.