

Bombas de vibración "Mono" Fluid-o-Tech



Esta versión de las bombas de vibración serie "Mono" ha sido realizada pensando en el futuro.

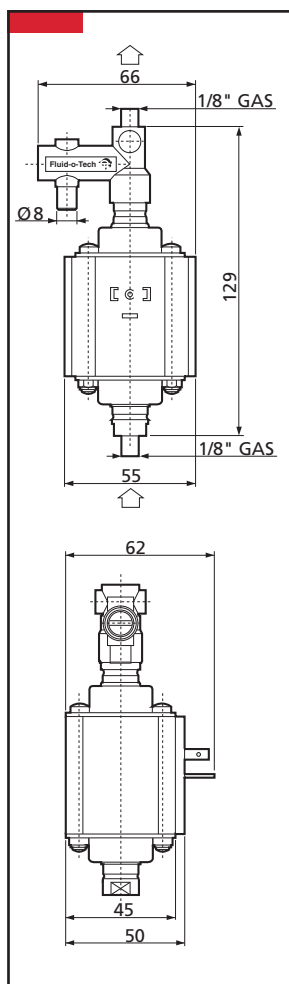
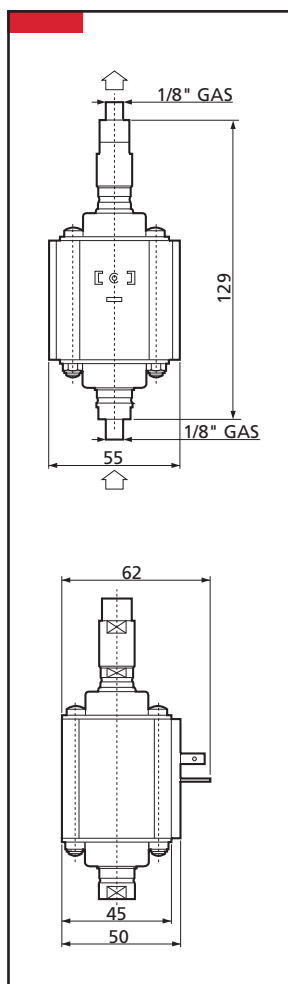
Las mejoras hidráulicas hacen esta bomba el componente ideal para todas las aplicaciones que se basan sobre seguridad y fiabilidad.

La bomba "Mono", realizada para bombear tipos de líquidos diferentes, incluidos agua potable, jarabes poco viscosos y fluidos semi-agresivos de presión relativamente alta y de funcionamiento continuo, está disponible en latón o plástico con válvulas de retención de EPDM y pistón de AISI 430 FR.

La bobina es de resina autoextinguible con devanado en clase de aislación H.

Todos los modelos están equipados con un dispositivo de reducción del ruido que permite el uso de la bomba en las aplicaciones que necesitan poco ruido.

Se pueden pedir dispositivos de amortización para una completa ausencia de ruido.



Aplicaciones principales

- Máquinas para el café expresso
- Distribuidores automáticos
- Generadores de humo
- Generadores de vapor
- Hidrolimpiadoras
- Purificadores de agua
- Saturadores
- Sistemas de nebulización

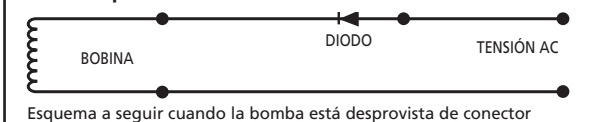
Características eléctricas

	Bobina "IF"	Bobina "IL"
Tensión	120 V A	230 V AC
Frecuencia	60 Hz	50 Hz
Potencia	70 W	55 W
Corriente	0,98 A	0,34 A
Aprobación	(V) File E164244	(V) File E164244

	Bobina "AL"	Bobina "AF"
Tensión	230 V AC	120 V AC
Frecuencia	50 Hz	60 Hz
Potencia	70 W	70 W
Corriente	0,65 A	1,4 A

	Bobina "AA"
Tensione	24 V
Frecuencia	50-60 Hz
Potencia	45 W
Corriente absorbida a 50 Hz:	3,6 A
Corriente absorbida a 60 Hz:	3,4 A

Esquema de conexión



Bombas de vibración "Mono" Fluid-o-Tech

1 1 06 P A I F M9N

1 = Axial


1 = Bomba silenciosa

06 = pistón 6 mm 08 = pistón 8 mm 10 = pistón 10 mm 15 = pistón 15 mm

Material juntas: P = NBR R = NBR con encaje T = PTFE W = Viton®

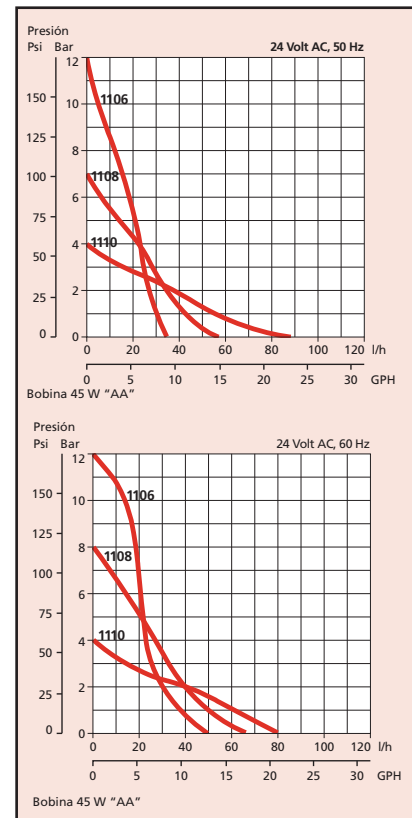
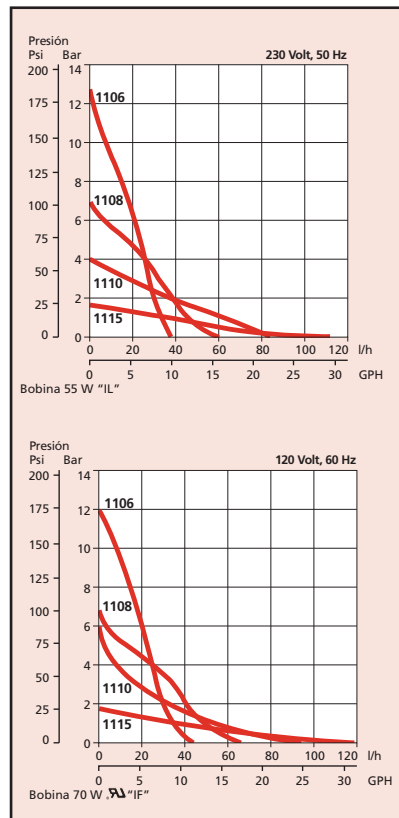
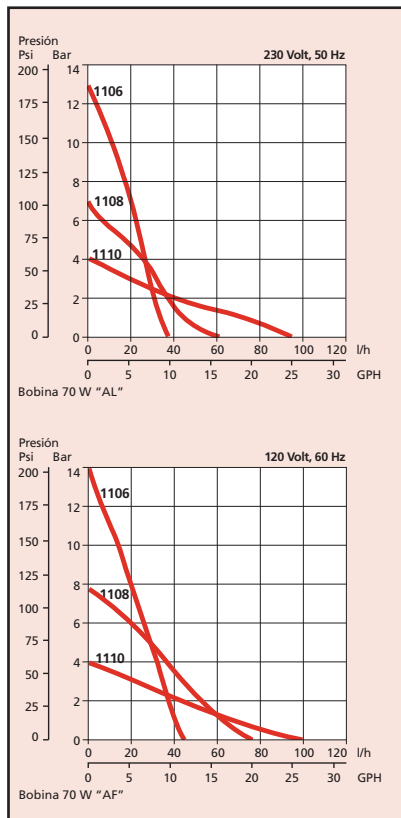
L = Latón 1/8" NPT in A = Latón 1/8" GAS in D = Plástico portatubo 8 mm in

A = Bobina 70 W I = Bobina 70 W si 120 V - 55 W si 230 V

A = 24 V, 50/60 Hz L = 230 V, 50 Hz F = 120 V, 60 Hz (La bobina "IF" es )

M1N = 1/8" GAS latón
 M1V = 1/8" GAS latón con juntas de Viton®
 R1N = 1/8" GAS regulador de capacidad de plástico
 M2N = 1/8" GAS manguito de plástico
 M2V = 1/8" GAS manguito de plástico con junta de Viton®
 B2N = 1/8" GAS bypass de latón de 8 mm

B2V = 1/8" GAS bypass de latón de 8 mm con juntas de Viton®
 M3N = 1/8" GAS manguito de latón de alta capacidad
 M3V = 1/8" GAS manguito de latón de alta capacidad - Viton®
 M3T = 1/8" GAS manguito de latón de alta capacidad - PTFE
 M9N = 1/8" NPT manguito de latón de alta capacidad
 M9V = 1/8" NPT manguito de latón de alta capacidad - Viton®



Nota: Características con agua a 20 °C. Peso bomba: 660 g (1,4 Lbs). Las curvas capacidad/presión derivan de las medias.

Fluid-o-Tech se reserva el derecho de modificar las especificaciones indicadas en el presente catálogo en cada momento y sin aviso previo. VIP – MONO-es. Ed. 01/10

Fluid-o-Tech srl
 Via Leonardo da Vinci, 40
 20094 Corsico, Milano, Italy
 Tel. +39 02 8917071
 Fax +39 02 89170799

Fluid-o-Tech Int'l Inc.
 161 Atwater St.,
 Plantsville CT (USA) 06479
 Tel. +1 (860) 276-9270
 Fax +1 (860) 620-0193

Fluid-o-Tech Int'l Inc. Japan
 203, 2-17-19, Ebara, Shinagawa
 Tokyo 142-0063, Japan
 Tel. +81 (0) (3) 3783-9660
 Fax +81 (0) (3) 3783-9661

Fluid-o-Tech Asia (Beijing) Co., Ltd
 Jingwei Industrial Zone,
 Beifang Huairou, Beijing, 101400, PRC
 Tel. +86 (0) (10) 61684650
 Fax +86 (0) (10) 61684651